

COMMENT INTEGRER LE SDAGE DANS LES DOCUMENTS D'URBANISME :

SCOT EN FACADE MARITIME ET SDAGE ?

Journée technique du 24 novembre 2011

Aix-en-Provence



cathyanna.valentinipoirier@eamc.fr

Rappel : que dit le SDAGE sur les volets mer des SCOT ?



➔ *Disposition 4-08 « Prévoir un volet 'mer' dans les SCoT du littoral pour organiser les espaces maritimes et protéger les secteurs fragiles ».*

➔ *Disposition 6A-06 « Mettre en œuvre une politique dédiée et adaptée au littoral et au milieu marin en terme de gestion et de restauration physique des milieux »*

Objectifs à l'horizon 2015

Avoir mis en œuvre la mesure 7A03 sur l'ensemble des sous bassins littoraux pour lesquels le programme de mesures le prévoit

Le territoire du SCOT Provence-Méditerranée



➡ 8 masses d'eau côtières

➡ Toutes concernées par la mesure 7A03

Quelles sont les pressions : usages et projets potentiellement impactants ... ?

Urbanisation



Terrains gagnés sur la mer



Endiguement



Cumul des impacts ?

Directive Eaux de baignade, zones Natura 2000 ...

Baignade



Fréquentation sites naturels



ZONE LITTORALE

Aquaculture/
Conchyliculture



Plaisance



Plongées et activités nautiques



Pêche aux arts traïnants



Directive eaux conchylicoles, DCE, DCSMM ...

ZONE MARINE

Quels sont les secteurs à protéger ou restaurer ?

Zone littorale : identification des zones non artificialisées



Cordons dunaires

Sansouires



Zones humides périphériques des lagunes ...



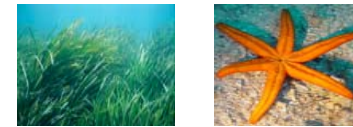
Orientations autour de l'aménagement du territoire

Lien Terre / Mer

Milieu marin : identification des fonds écologiquement riches



Petits fonds côtiers proches du littoral
(concentration biodiversité)



Zones à herbiers de posidonies, coralligène, ...



Orientations sur l'organisation des usages en mer

Socio-économie

Zoom sur l'organisation des usages en mer

Zones écologiquement riches en mer



Présence / absence de pressions d'usages



Quantification du lien ETAT / PRESSIONS

socio-économie

Pas d'impact milieu

Risques d'impacts milieu

Impacts avérés milieu

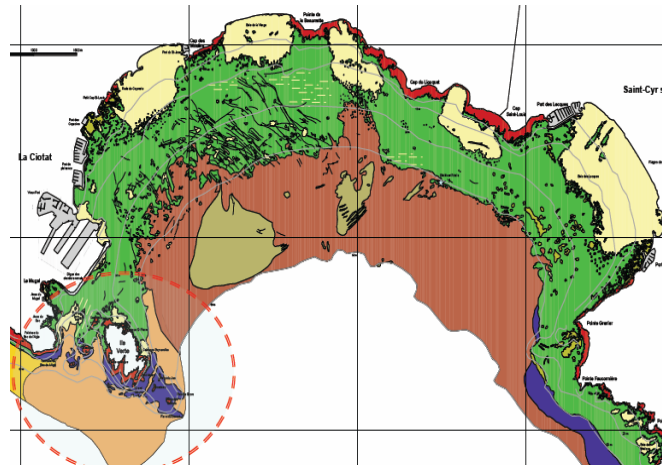
A priori, pas d'actions nécessaires

Actions de prévention (*mouillages organisés, sensibilisation ...*)

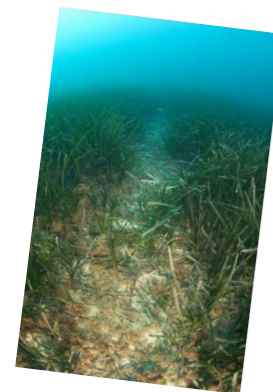
Actions de restauration ...

Quelques notions essentielles

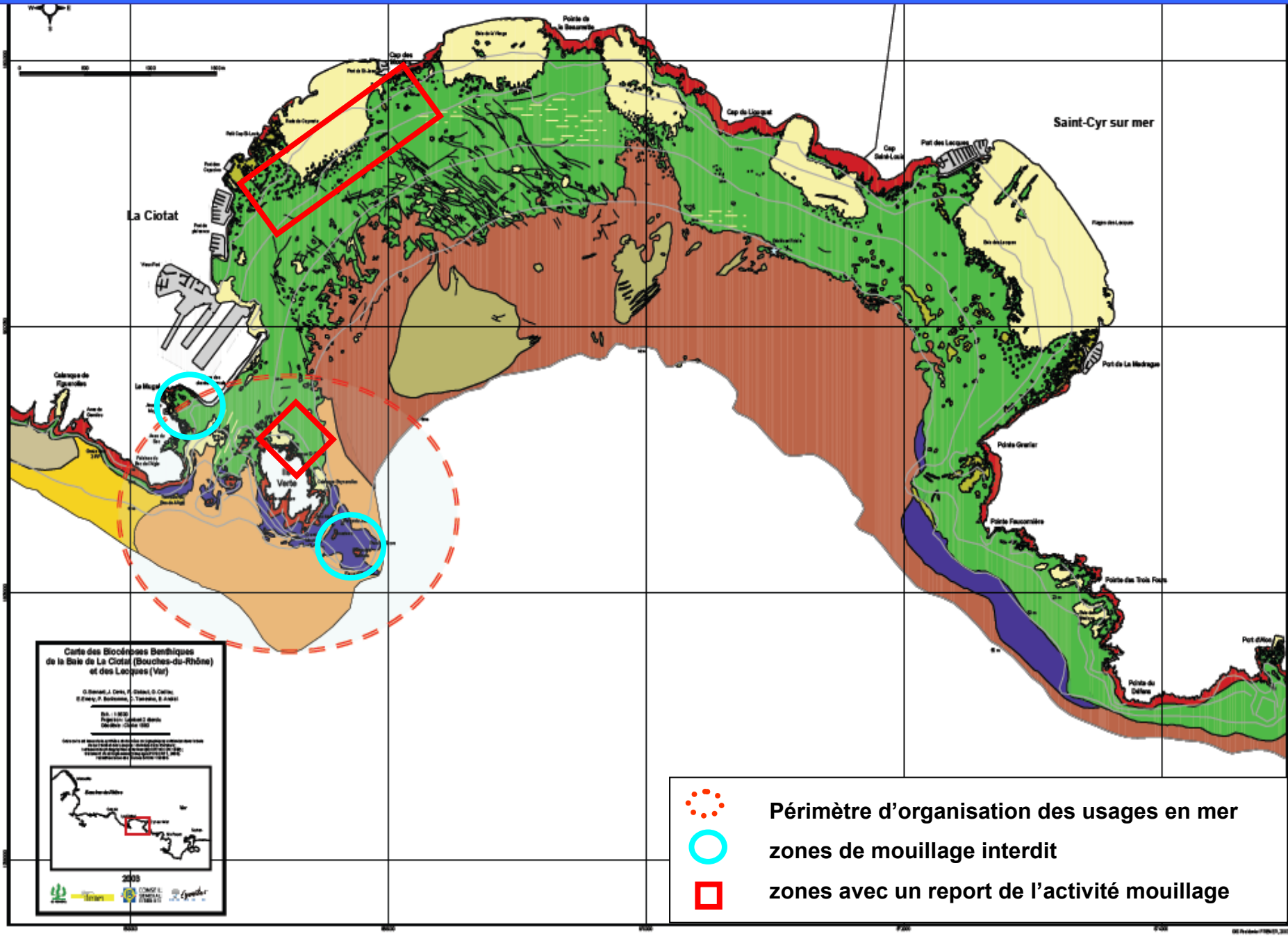
- ▶ **«Bassin de navigation»** : prise en compte des effets de répercussion d'organisation des usages en mer sur les milieux marins à proximité ;



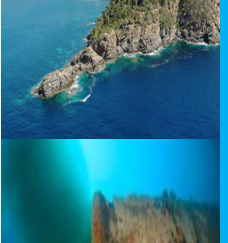
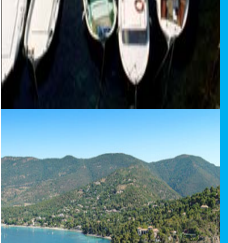
- ▶ **«Capacité de charge» du milieu** : seuil d'accueil à ne pas dépasser pour éviter des impacts sur le milieu naturel ou sur la santé ...



Organisation des usages en mer : cas de La Ciotat



Quelle approche pour l'organisation des usages en mer ?



- *Privilégier une échelle de travail supra locale voir intercommunale,*
- *Favoriser un outil porté par les collectivités territoriales,*
- *Une vision de planification à moyen long terme,*
- *Une difficulté : travailler sur le domaine public maritime (espace de liberté, rôle particulier de l'Etat, ...)*
- *Un outil « récent » : le volet mer des SCOT*



un écueil : actuellement peu d'éléments de cadrage techniques et méthodologiques... → en cours pour 2012