




Vers une Stratégie globale pour la Biodiversité en PACA

Annabelle Jaeger, Conseillère régionale déléguée à la Biodiversité





La Région PACA : hot spot de la biodiversité mondiale





Une biodiversité exceptionnelle

la plus grande biodiversité de toutes les régions métropolitaines françaises !

Nombre d'espèces présentes en Provence-Alpes-Côte d'Azur et en France :

	PACA	France Met.
Plantes à fleurs	4 700	6 000
Oiseaux nicheurs	237	275
Reptiles	27	38
Amphibiens	19	38
Poissons d'eau douce	44	78
Mammifères	100	143
Mammifères marins	12	
Insectes	15 000 à 20 000	34 500



Une forte représentation des espaces protégés

GAP ANALYSIS EN REGION PACA - 2007

Grands types de milieux en 2006

LEGENDE

Occupation du sol en 2006 * :

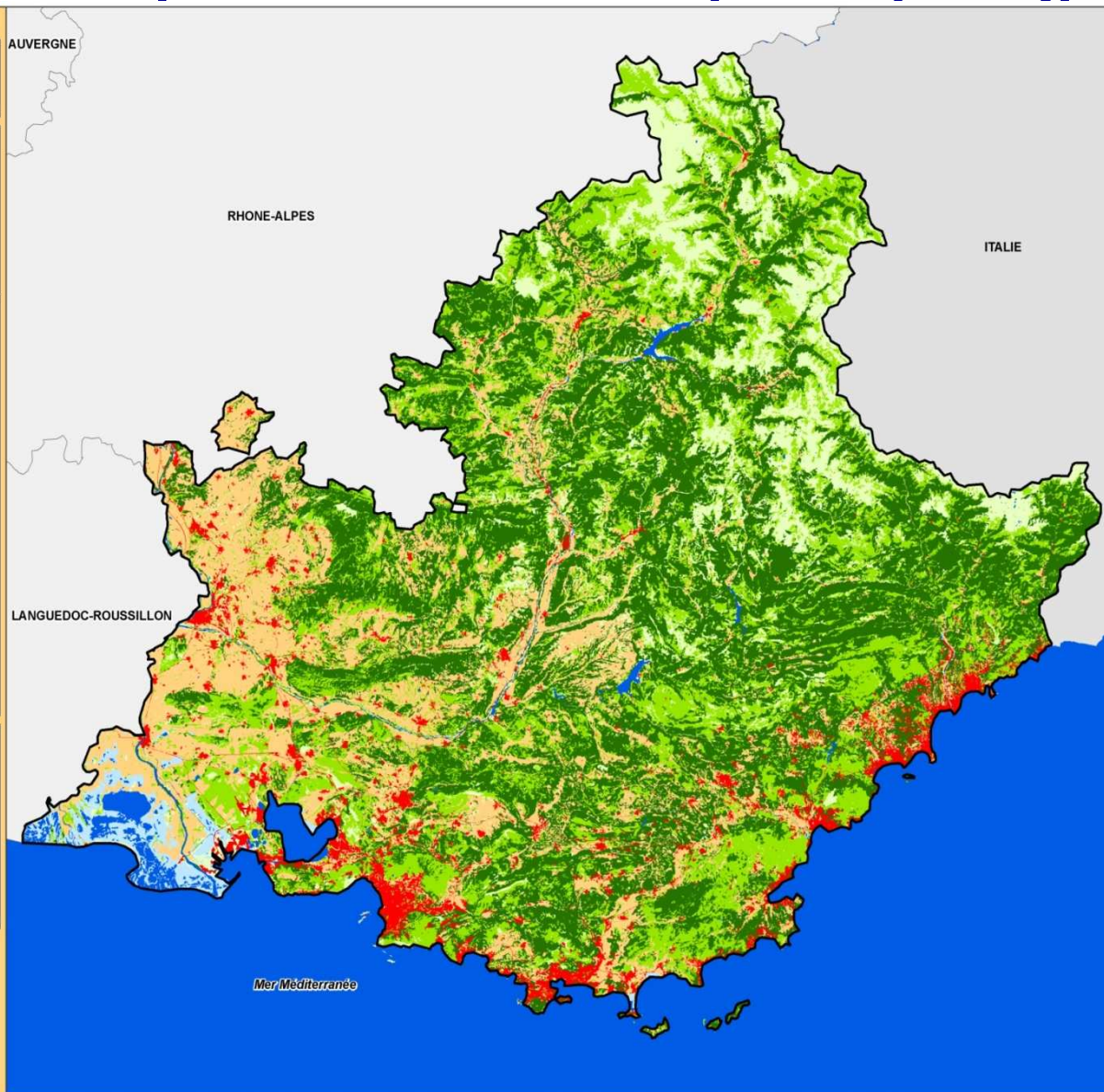
- Territoires artificialisés
- Territoires agricoles
- Forêts
- Végétations arbustives ou herbacées
- Milieux ouverts avec peu de végétation
- Zones humides
- Surfaces d'eau

* occupation du sol CRIGE PACA 2006 modifiée par ARPE et CNRS-CEFE

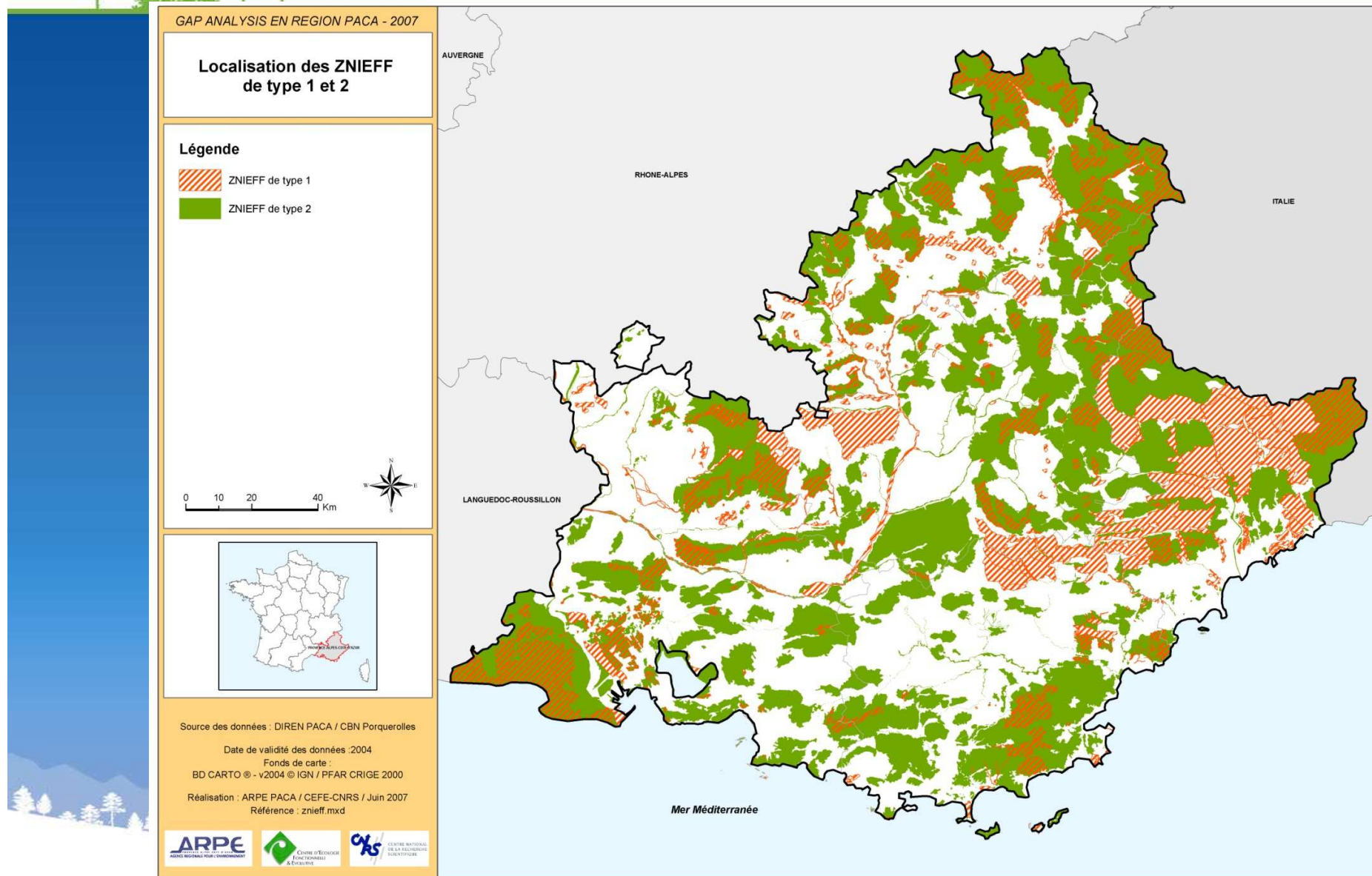


Source des données :
d'après Occupation du sol - DRE PACA 2006 /
SCP - INRA 2007 / DRAF PACA 1996

Fonds de carte :
BD CARTO © - v2004 © IGN / PFAR CRIGE 2000
Réalisation : ARPE PACA / CNRS-CEFE - Juin 2007
Référence : milieux.mxd



Les Zones Naturelles d'Intérêt Ecologique, Faunistique et Floristique



Une forte représentation des espaces protégés

GAP ANALYSIS EN REGION PACA - 2007

**Protections contractuelles,
réglementaires et foncières,
et enjeux de déprise agricole**

Légende

Protections réglementaires et foncières



Protections contractuelles



* Cet indice est fonction de la menace liée à la déprise agricole subie par les territoires, ainsi que de la richesse biologique des espaces. Il fait ainsi ressortir les espaces les plus riches et les plus menacés.

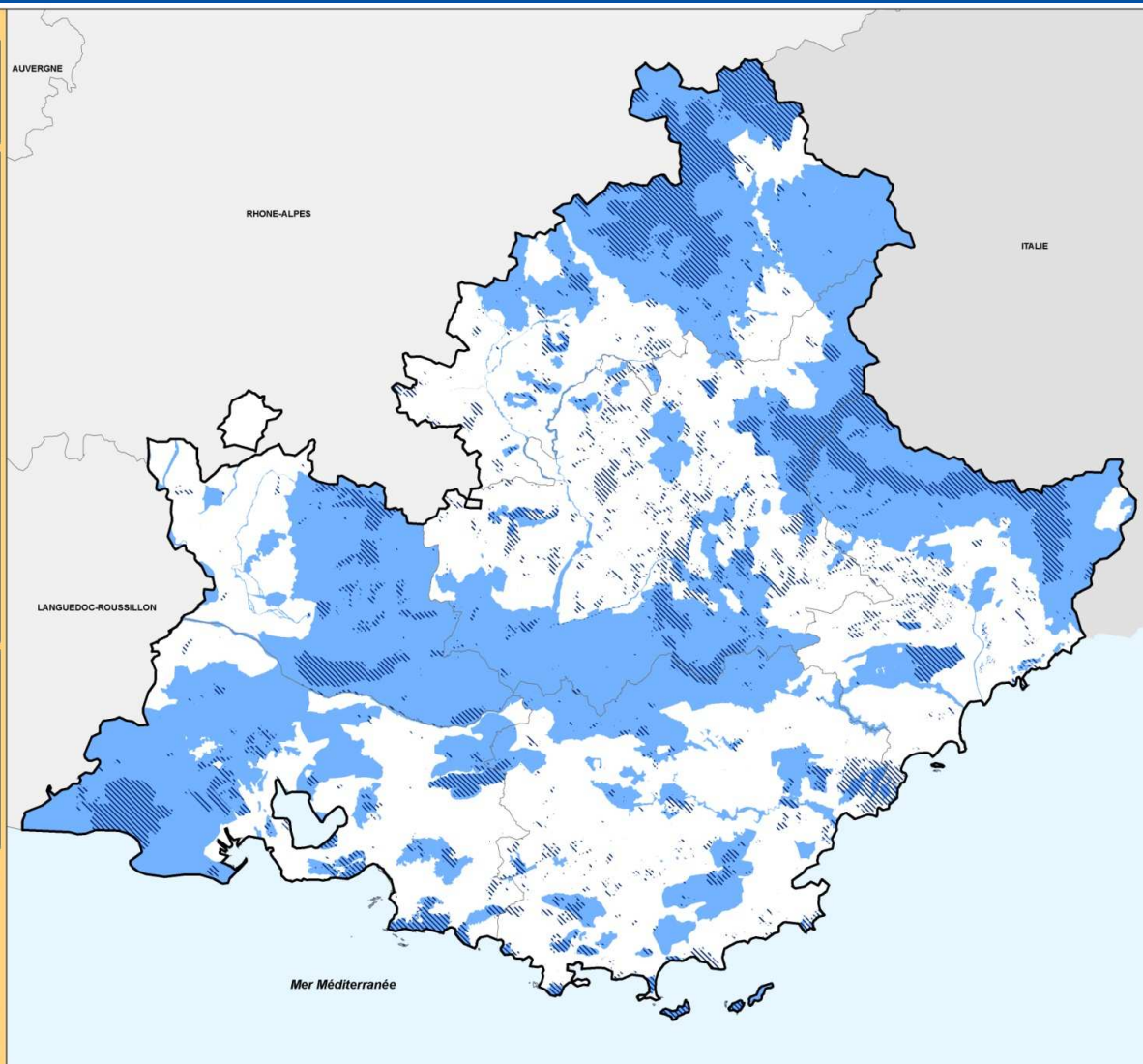
0 10 20 40 Km



Source des données : DIREN PACA / CBN Porquerolles 2004
CRIGE PACA 2006 - CEREGE 2000

Fonds de carte :
BD CARTO © - v2004 © IGN / PFAR CRIGE 2000







Réalisation : ARPE PACA / CNRS-CEFE - Août 2007
Référence : Gap_agri.mxd

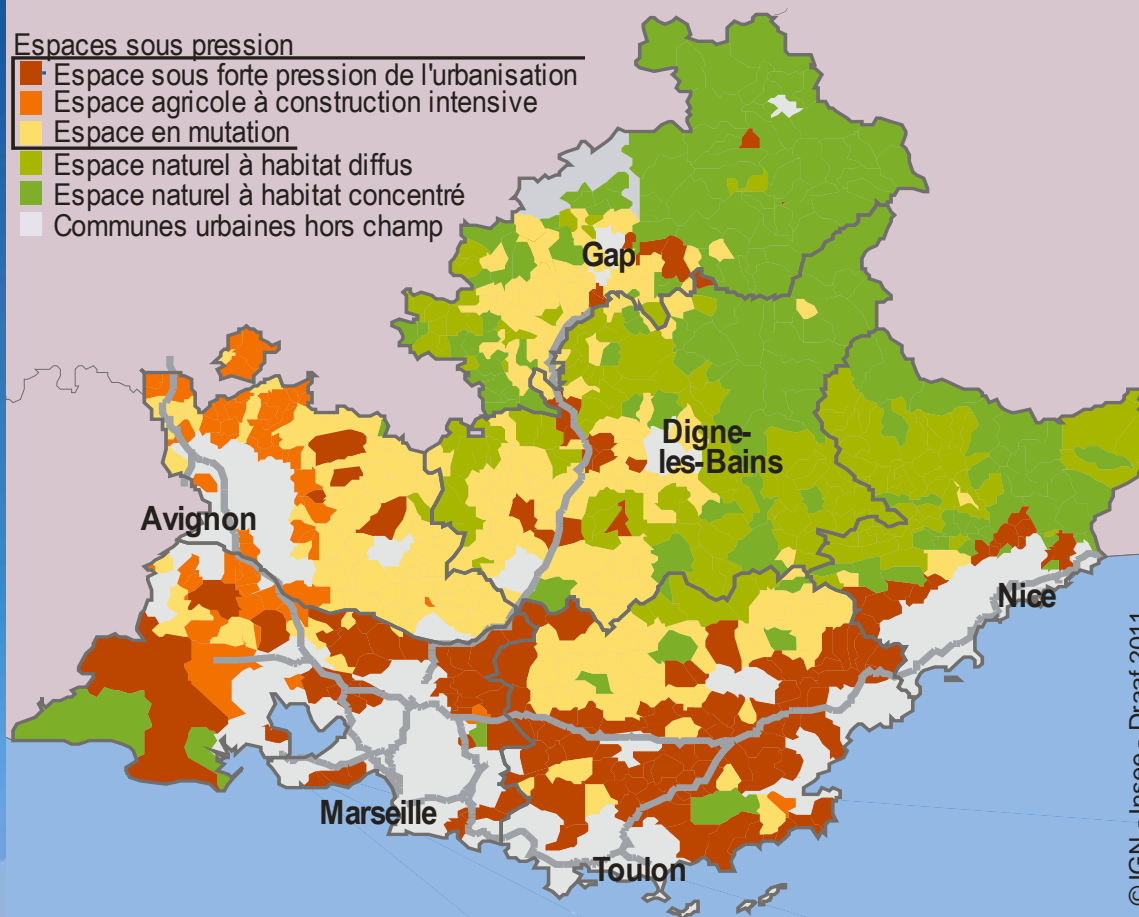


Cinq groupes de communes plus ou moins exposées aux conflits d'usage du sol

Typologie des communes rurales, périurbaines et urbaines à faible densité de population selon les dynamiques démographiques et d'occupation des sols

Espaces sous pression

-  Espace sous forte pression de l'urbanisation
-  Espace agricole à construction intensive
-  Espace en mutation
-  Espace naturel à habitat diffus
-  Espace naturel à habitat concentré
-  Communes urbaines hors champ



© IGN - Insee - Draaf 2011

Sources : Agreste (Recensement agricole 2000), Insee, Ocsol, Sitadel

Provence-Alpes-Côte d'Azur, notre région





Pourquoi la Région doit-elle s'impliquer?

Une biodiversité exceptionnelle (tant remarquable qu'ordinaire) et une pression sur celle-ci tout autant « exceptionnelle » :

- essor démographique
- artificialisation des sols et fragmentation des habitats
- déprise agricole et prix des terres
- artificialisation des lagunes et zones humides
- contamination chimique des milieux
- changement climatique
- espèces invasives...

> > une responsabilité régionale particulière

Que fait la Région PACA?

Provence-Alpes-Côte d'Azur, *notre région*





Contexte : délibération cadre du CR PACA en décembre 2010

La Région affirme

- que la biodiversité est un moteur de la qualité de vie et de l'attractivité sociale, culturelle et économique du territoire régional ;
- qu'elle entend prendre une part active dans la préservation et le développement de cet atout essentiel ;
- qu'elle souhaite mettre la biodiversité au cœur de ses politiques générales et sectorielles ;
- qu'une telle démarche doit se conduire dans une relation de concertation, de partenariat avec l'ensemble des acteurs.





La démarche d'élaboration de la SGB

Une mission d'assistance pour l'élaboration de la Stratégie conduite par le BE BRL Ingénierie pour :

- un accompagnement sur la méthodologie
- l'animation de l'élaboration concertée de la Stratégie globale pour la biodiversité
- un appui à la rédaction du document final



Démarche : le contenu de la mission

↳ **Un diagnostic du territoire sur la base d'un état des lieux multidimensionnel, élaboré de façon participative :**

- de la biodiversité régionale,
- de la connaissance,
- des relations homme/nature,
- des politiques, dispositifs et actions de protection et de gestion,

Un Bilan (analyse atouts/faiblesses)

**Une vision commune des enjeux du territoire
précisée dans des 6 ateliers territoriaux- hiver 2011**

↳ **Janvier 2012 :Un séminaire de partage du diagnostic**



Démarche : le contenu de la mission

➔ Un cadre commun d'intervention

- Définir les orientations stratégiques du territoire pour la préservation de la biodiversité
- autour des 5 piliers adoptés par la Région dans sa délibération

➔ Les chantiers stratégiques – printemps 2012

Décliner le cadre commun d'intervention sous forme d'un ensemble structuré de mesures et d'actions entièrement co-construites par les acteurs concernés, y compris l'organisation de la mise en œuvre entre toutes les parties prenantes et au sein de la Région



Démarche : le contenu de la mission

↳ Résultats attendus fin 2012:

↳ Un plan d'action

↳ Définir l'organisation spécifique de la Région

↳ Des déclinaisons opérationnelles

- propositions d'actions en vue de l'intégration des enjeux de la préservation, valorisation et accroissement de la biodiversité dans les politiques conduites par la Région
- des axes stratégiques d'intervention pour une politique régionale en faveur de la biodiversité
- des propositions et orientations argumentées pour une politique régionale concertée et partagée par l'ensemble des acteurs

Quelle gouvernance ?





Quelle gouvernance?

Souhait d'une Co-construction et d'une gouvernance partagée

- Premières étapes en concertation avec les acteurs de la biodiversité
- La suite avec les parties prenantes dans le cadre d'un Comité collégial
- L'Etat et la Région sont chargés d'élaborer le Schéma Régional de Cohérence Ecologique (SRCE)

**>> Décision de créer un seul Comité régional :
le COMITE REGIONAL BIODIVERSITE**



Quelle gouvernance?

Principales missions du Comité régional

Lieu d'information, d'échange et de consultation sur les continuités écologiques

Consultation possible sur tous les sujets relatifs à la SNB ou aux stratégies régionales ou locales de la biodiversité

Information sur les travaux scientifiques menés sur les continuités écologiques au sein de la région ou des régions voisines



Et maintenant ?

Et après !



Une mise en œuvre dès 2011

- **Saisine du CESER sur biodiversité et politiques sectorielles**
- **Observatoire de la Biodiversité piloté par l'ARPE**
- **Etude sur la mise en place d'un réseau régional sur les ressources génétiques liées à l'agriculture (connaissance, conservation, valorisation) : délégation à l'alimentation de qualité, Marie Tarbouriech**



Une mise en œuvre dès 2011

- Poursuite et renforcement des **partenariats engagés entre la Région et les acteurs**
- Contrats de Parcs et chantiers des nouveaux PNR
- de nouvelles RNR
- Plan de restauration d'espèces d'intérêt régional
- Source : plan de restauration des milieux aquatiques et zones humides
- Stratégie régionale de la Mer et du littoral
- EEDD et biodiversité, ...



Et si l'Observatoire de la Biodiversité évaluait la SGB...



Merci de votre attention

