



GAZ DE SCHISTE EN PACA

« Les impacts potentiels au
niveau du territoire »

Olivier Arnaud
6 mai 2011

« Les impacts potentiels au niveau du territoire »

LES PROFESSIONNELS DE LA PROFESSION

Tout est sous contrôle...



LES HABITANTS DE SURFACE

Aimeraient bien donner leur avis ...



Les impacts potentiels sur le paysage



MAZ NON CONVENTIONNELS
RÉGION PACA

usifs de recherche
conventionnels
ces protégés*

instruction

entaires et/ou contractuelles

(NR)

partementales

ou gérés dans une optique
ature

40
Km



ce des données :
RPE / BEPH
CA / Membres du RREN
nde de carte :

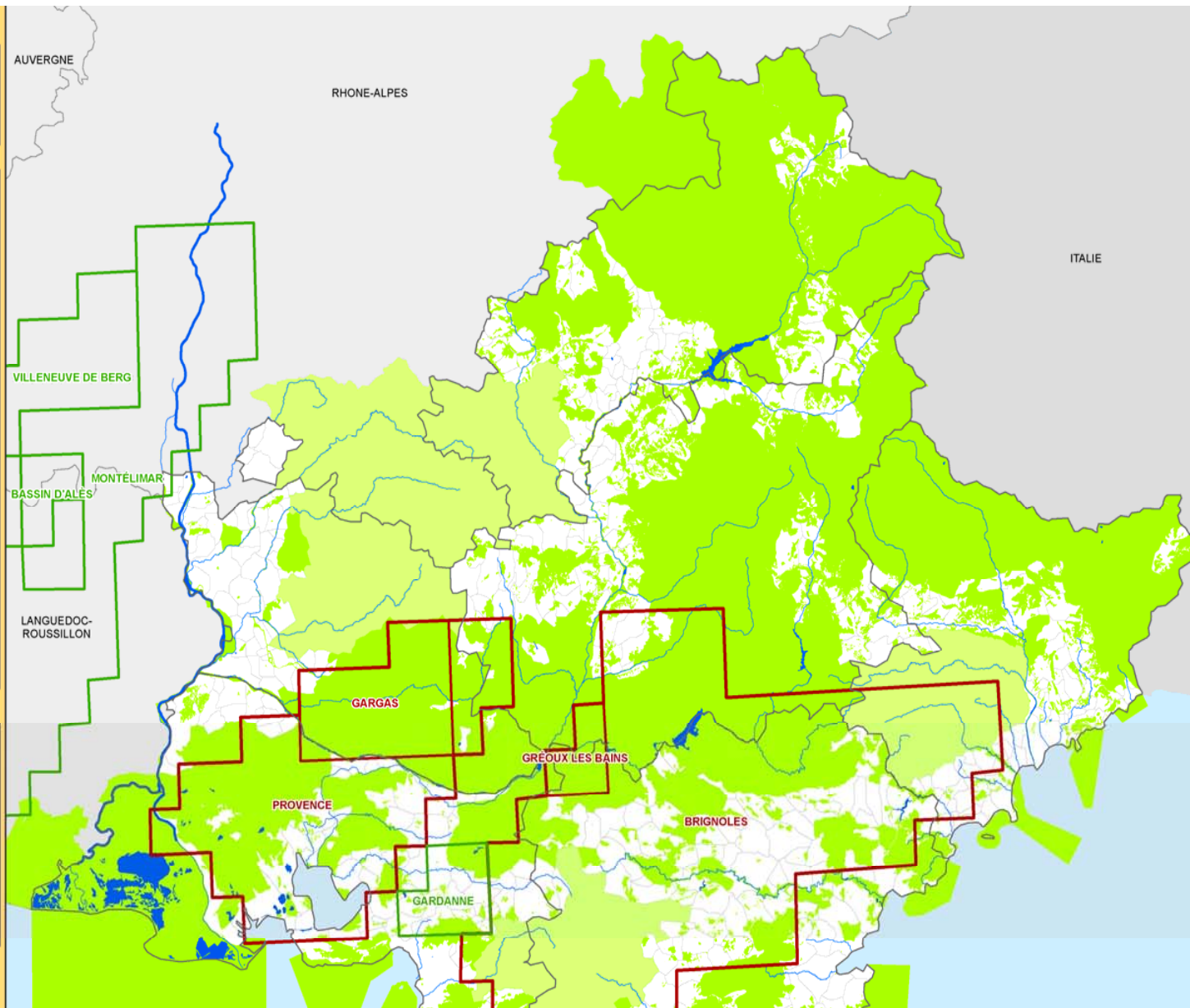


Table 3. Chemicals Components of Concern: Carcinogens, SDWA-Regulated Chemicals, and Hazardous Air Pollutants

Chemical Component	Chemical Category	No. of Products
Methanol (Methyl alcohol)	HAP	342
Ethylene glycol (1,2-ethanediol)	HAP	119
Diesel ¹⁹	Carcinogen, SDWA, HAP	51
Naphthalene	Carcinogen, HAP	44
Xylene	SDWA, HAP	44
Hydrogen chloride (Hydrochloric acid)	HAP	42
Toluene	SDWA, HAP	29
Ethylbenzene	SDWA, HAP	28
Diethanolamine (2,2-iminodiethanol)	HAP	14
Formaldehyde	Carcinogen, HAP	12
Sulfuric acid	Carcinogen	9
Thiourea	Carcinogen	9
Benzyl chloride	Carcinogen, HAP	8
Cumene	HAP	6
Nitrilotriacetic acid	Carcinogen	6
Dimethyl formamide	HAP	5
Phenol	HAP	5
Benzene	Carcinogen, SDWA, HAP	3
Di (2-ethylhexyl) phthalate	Carcinogen, SDWA, HAP	3
Acrylamide	Carcinogen, SDWA, HAP	2
Hydrogen fluoride (Hydrofluoric acid)	HAP	2
Phthalic anhydride	HAP	2
Acetaldehyde	Carcinogen, HAP	1
Acetophenone	HAP	1
Copper	SDWA	1
Ethylene oxide	Carcinogen, HAP	1
Lead	Carcinogen, SDWA, HAP	1

Les impacts potentiels sur l'eau

**Le système est
étanche ...
pourtant**

*Modification au préalable
du **Safe Drinking Water
Act (SDWA)***

-

*Compromet l'utilisation
future de ressources
profondes*

-

*Les gaz « libérés et
humides » peuvent
choisir d'autres chemins*



Les impacts potentiels sur l'eau

**Le
système
est
étanche
...
pourtant**

*Une partie des eaux est remontée
en surface*

-

Radium 226, radon 222

-

*Stockage, traitement, élimination
des déchets ultimes ... climat
méditerranéen*

-

100 000 m³ d'eau par puits

Les impacts potentiels sur l'eau

Petit calcul

100 000 m³ par puits sur une durée de vie de deux ans par puits = 1,6 l/s

-

Sur une base de 100 puits = 160 l/s

-

= 1/3 du débit estival du Caramy en aval de Brignoles

-

Cohérence avec la DCE ?

Etude volumes prélevables Argens

Les impacts potentiels ...

**Le système
est étanche**

...

**Il aurait été
aussi
possible**

La santé humaine

-

*La circulation des camions sur les
routes du moyen et haut Var*

-

*Les avis controversés sur les
émissions de gaz à effet de serre
(CH₄)*

-

*L'impact sur le foncier, première
contrainte pour l'aménagement du*

Merci ...

