

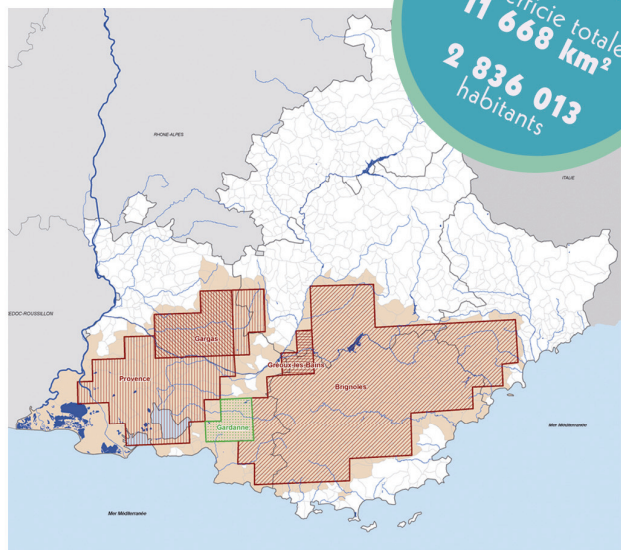
1 ■ PROGRAMME

LE GAZ DE SCHISTE EN PROVENCE-ALPES-CÔTE D'AZUR

Quels enjeux et quels impacts pour notre territoire ?

Vendredi 6 mai 2011 • 9h -13h
Hall des expositions • Brignoles (Var)

382 communes
concernées
Superficie totale
11 668 km²
2 836 013
habitants



ARPE
PROVENCE ALPES CÔTE D'AZUR
AGENCE RÉGIONALE POUR L'ENVIRONNEMENT

Région Provence-Alpes-Côte d'Azur



PROGRAMME

9h00 **Café d'accueil**

9h15 **Accueil**

- **Claude GILARDO**, Maire de Brignoles
- **Christian DESPLATS**, Président de l'Agence Régionale Pour l'Environnement (ARPE)

Ouverture de la matinée

- **Annick DELHAYE**, Vice-présidente du Conseil Régional Provence-Alpes-Côte d'Azur, déléguée au Développement Durable, Environnement, Energie et Climat
- **Josette PONS**, Député et Vice-Présidente du Conseil général du Var
- **Hubert GARNIER**, Secrétaire général de l'Union Régionale des Maires de Provence-Alpes-Côte et Maire de Châteaufort

10h00 **Les procédures en cours en Provence-Alpes-Côte d'Azur**

- Le point en Provence-Alpes-Côte d'Azur : demandes d'autorisations en cours (cartes des permis de recherche, communes concernées)
Christian DESPLATS, Président de l'Agence Régionale Pour l'Environnement (ARPE)
- Les procédures d'instruction
Laurent ROY, Directeur Régional de l'Environnement, de l'Aménagement et du Logement Provence-Alpes-Côte d'Azur (DREAL PACA)

10h20 **Les intérêts & les enjeux énergétiques / Les techniques utilisées**

- L'état des lieux de l'exploitation du gaz de schiste (monde)
- Le contexte énergétique, les enjeux et le potentiel en Provence-Alpes-Côte d'Azur
- Les techniques d'extraction

Michel SERANNE, Chargé de Recherche au CNRS - Laboratoire Géosciences Montpellier - Université Montpellier 2 - Observatoire de Recherche Méditerranéen de l'Environnement (OREME)

10h50 **Les impacts potentiels au niveau du territoire**

- Les aspects économiques à l'échelle des territoires concernés par les permis de recherche
- Les risques sanitaires éventuels
- Les impacts sur l'environnement : biodiversité, ressources en eau, sols, fonctionnalité des milieux...

Philippe LANGEVIN, Economiste et Maître de conférences Université Aix-Marseille
Patrice HALIMI, Médecin et Secrétaire général de l'Association Santé Environnement France
Olivier ARNAUD, Directeur adjoint de la Maison Régionale de l'Eau
Pierre TOULHOAT, Directeur scientifique de l'Institut National de l'Environnement industriel et des Risques (INERIS)

11h30 **Echanges entre les participants**

11h45 **Le cadre réglementaire & les procédures administratives locales**

- Les textes réglementaires en vigueur : actualités sur le Code Minier, droit des sols ...
- Les procédures administratives locales : études d'impact, autorisation d'urbanisme...
- L'information du public au regard de la Charte de l'environnement et de la convention d'Aarhus

Pierre-Paul DANNA, Président régional de la Société Française du Droit de l'Environnement

12h15 **Echanges entre les participants / Débat**

13h00 **Clôture de la matinée**

Apéritif offert par la ville de Brignoles, à base de produits locaux et de saison